

**Jesús de la Villa**

# **Τα 100 φινάλε που πρέπει να ξέρεις**

**Απαραίτητα για κάθε σκακιστή**

**ΜΕΤΑΦΡΑΣΗ  
ΒΛΑΣΣΗΣ ΓΙΩΡΓΟΣ**

**Allostropos**

Copyright © Allostropos 2019

Χαλκιδικής 77, 54248 Θεσσαλονίκη

T 2310 866-410

Πληροφορίες: [www.skaki64.gr](http://www.skaki64.gr)

Ηλεκτρονική διεύθυνση: [info@skaki64.gr](mailto:info@skaki64.gr)

This edition is published by arrangement with  
“New in chess INTERCHESS B.V.”

ISBN: 978-618-5385-04-0

Όλα τα δικαιώματα είναι κατοχυρωμένα. Απαγορεύεται η αναπαραγωγή ολική ή μερική, η αποθήκευση σε ηλεκτρονικό σύστημα ανάκτησης δεδομένων ή η μετάδοση σε οποιαδήποτε άλλη μορφή και με οποιοδήποτε μέσο χωρίς έγγραφη άδεια από τον εκδότη.

Τίτλος πρωτότυπου:

Jesus De La Villa “100 endgames you must know”

Μετάφραση στα ελληνικά: Βλάσσης Γιώργος

Επιμέλεια κειμένων: Παντζαρέλας Παναγιώτης

# Περιεχόμενα

Πρόλογος έκδοσης .....	7
Εισαγωγή .....	9
<b>1. Βασικά φινάλε</b> .....	<b>27</b>
Φινάλε 1 Ο κανόνας του τετραγώνου .....	27
Φινάλε 2 Το πόνι βρίσκεται στην 6η γραμμή .....	31
Φινάλε 3 Τετράγωνο κλειδιά .....	33
Φινάλε 4 Το ακριανό πόνι. Ο αμυνόμενος βασιλιάς μπροστά από το πόνι .....	37
Φινάλε 5 Εγκλωβίζοντας τον επιτιθέμενο βασιλιά .....	38
Φινάλε 6 Πύργος εναντίον Αξιωματικού. Η λάθος γωνία .....	39
Φινάλε 7 Πύργος εναντίον Αξιωματικού. Η σωστή γωνία .....	40
Φινάλε 8 Πύργος εναντίον Ίππου. Στην άκρη της σκακιέρας .....	41
Φινάλε 9 Πύργος εναντίον Ίππου. Στη γωνία .....	42
<b>2. Βασικό Τεστ</b> .....	<b>45</b>
Λύσεις .....	49
<b>3. Ίππος εναντίον πιονιού</b> .....	<b>51</b>
Φινάλε 10 Ίππος εναντίον πιονιού στην 7η .....	51
Φινάλε 11 Τα πόνια του ίππου .....	53
Φινάλε 12 Το ακριανό πόνι στην 6η γραμμή .....	54
Φινάλε 13 Το ακριανό πόνι στην 7η .....	55
Φινάλε 14 Ματ με Βασιλιά + ίππο .....	57
Φινάλε 15 Το κενό τετράγωνο του ίππου .....	58
<b>4. Βασίλισσα εναντίον Πιονιού</b> .....	<b>59</b>
Φινάλε 16 Βασίλισσα εναντίον πιονιού στην 7η .....	59
Φινάλε 17 Βασίλισσα εναντίον ακριανού πιονιού στην 7η .....	60
Φινάλε 18 Βασίλισσα εναντίον του Πιονιού του αξιωματικού .....	62
Φινάλε 19 Μία πολύ συνηθισμένη παγίδα .....	65
Φινάλε 20 Βασίλισσα εναντίον Βασίλισσας .....	67
<b>5. Πύργος εναντίον Πιονιού</b> .....	<b>68</b>
Φινάλε 21 Οι βασιλιάδες δε κοντράρονται. Μόνο μέτρημα .....	68
Φινάλε 22 Ο αμυνόμενος βασιλιάς είναι αποκομμένος στην 3η γραμμή .....	69
Φινάλε 23 Ο επιτιθέμενος βασιλιάς βρίσκεται πίσω από το πόνι .....	71
Φινάλε 24 Ο επιτιθέμενος βασιλιάς από το πλάι .....	74
Φινάλε 25 Ο πύργος μπροστά από το πόνι .....	76
Φινάλε 26 Ειδικές θέσεις με τα πόνια του ίππου .....	77
Φινάλε 27 Το ακριανό πόνι. Πιέζοντας πίσω από το πόνι .....	79

Φινάλε 28	Το ακριανό πiónι. Πλευρική πίεση . . . . .	80
Φινάλε 29	Το πiónι κερδίζει τον πύργο . . . . .	82
<b>6. Πύργος εναντίον 2 πιονιών . . . . .</b>		<b>83</b>
Φινάλε 30	Οι βασιλιάδες δε συμμετέχουν . . . . .	83
Φινάλε 31	Και οι δύο βασιλιάδες συμμετέχουν . . . . .	84
Φινάλε 32	Μόνο ο αμυνόμενος βασιλιάς συμμετέχει . . . . .	86
<b>7. Αξιωματικοί του ίδιου χρώματος: Αξιωματικός + πiónι εναντίον Αξιωματικού . . . . .</b>		<b>89</b>
Φινάλε 33	Απομακρύνοντας τον αμυνόμενο αξιωματικό . . . . .	89
Φινάλε 34	Πίσω από το πiónι . . . . .	90
Φινάλε 35	Οι μικρές διαγώνιες . . . . .	91
Φινάλε 36	Άμυνα από μπροστά . . . . .	93
<b>8. Αξιωματικός εναντίον Ίππου: ένα πiónι στη σκακιέρα . . . . .</b>		<b>96</b>
Φινάλε 37	Κεντρικό πiónι . . . . .	96
Φινάλε 38	Το ακριανό πiónι . . . . .	99
Φινάλε 39	Το πiónι βρίσκεται στην 7η γραμμή . . . . .	102
Φινάλε 40	Ο ίππος που ελέγχει βρίσκεται σε ασταθή θέση . . . . .	103
<b>9. Ανόμοιοι αξιωματικοί: Αξιωματικός + 2 πiónια εναντίον Αξιωματικού . . . . .</b>		<b>104</b>
Φινάλε 41	Πiónια στην 6η γραμμή . . . . .	105
Φινάλε 42	Πiónια στην 5η γραμμή ή και πιο πίσω . . . . .	106
Φινάλε 43	Ένα πολύ ιδιαίτερο ζεύγος πιονιών. Το κλουβί . . . . .	109
Φινάλε 44	Πiónια σε απόσταση μιας στήλης . . . . .	111
Φινάλε 45	Ελέγχοντας και τα δύο πiónια από την ίδια διαγώνιο . . . . .	112
Φινάλε 46	Ο τρόπος νίκης . . . . .	113
Φινάλε 47	Πiónια του ίππου (β ή η) και κεντρικό . . . . .	114
Φινάλε 48	Κεντρικό και ακριανό πiónι . . . . .	117
Φινάλε 49	Πiónια αξιωματικού και ίππου . . . . .	118
Φινάλε 50	Ο επιτιθέμενος αξιωματικός ελέγχει το τετράγωνο προαγωγής του πιονιού του ίππου . . . . .	118
Φινάλε 51	Κεντρικό και ακριανό πiónι . . . . .	120
<b>10. Πύργος + πiónι εναντίον Πύργου . . . . .</b>		<b>123</b>
Φινάλε 52	Η θέση Philidor . . . . .	124
Φινάλε 53	Η θέση Lucena. Η γέφυρα . . . . .	125
Φινάλε 54	Η μεγάλη πλευρά . . . . .	127
Φινάλε 55	Το πiónι του ίππου. Άμυνα στην 1η γραμμή . . . . .	128
Φινάλε 56	Κεντρικό ή πiónι του αξιωματικού. Η αμυντική τεχνική Kling και Horwitz (K&H) . . . . .	129
Φινάλε 57	Κεντρικό πiónι στην 6η γραμμή. Απομακρυσμένη άμυνα	

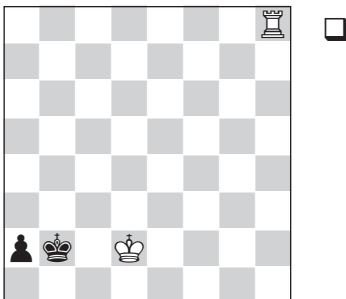
	με τον Πύργο . . . . .	132
Φινάλε 58	Κεντρικό πιόνι στην 6η γραμμή. Ο πύργος χωρίς απομακρυσμένη άμυνα. . . . .	134
Φινάλε 59	Κάθετη αποκοπή μίας στήλης. . . . .	136
Φινάλε 60	Κάθετη αποκοπή δύο στηλών. Συνδυαστική μέθοδος Grigoriev . . . . .	138
Φινάλε 61	Κάθετη αποκοπή δύο στηλών εναντίον πλευρικών σαχ. Απειλές ματ . . . . .	139
Φινάλε 62	Τέλεια οριζόντια αποκοπή . . . . .	141
Φινάλε 63	Ατελής οριζόντια αποκοπή . . . . .	143
Φινάλε 64	Εμφανής Οριζόντια Αποκοπή . . . . .	144
Φινάλε 65	Πιόνι στην 7η γραμμή. Ο επιτιθέμενος πύργος μπροστά από το πιόνι . . . . .	145
Φινάλε 66	Πιόνι στην 6η γραμμή. Η Άμυνα Vancura . . . . .	146
Φινάλε 67	Ο βασιλιάς βρίσκεται μπροστά από το πιόνι το οποίο βρίσκεται στην 7η γραμμή . . . . .	150
Φινάλε 68	Ο βασιλιάς και ο πύργος υποστηρίζουν το πιόνι . . . . .	152
<b>11.</b>	<b>Πύργος + δύο πιόνια εναντίον Πύργου. . . . .</b>	<b>153</b>
Φινάλε 69	Κεντρικά πιόνια . . . . .	153
Φινάλε 70	Το πιόνι του ίππου . . . . .	155
Φινάλε 71	Ο αμυνόμενος βασιλιάς αποκομμένος στην τελευταία γραμμή . . . . .	157
Φινάλε 72	Το πιόνι του αξιωματικού στην 5η γραμμή. . . . .	158
Φινάλε 73	Αμυντική διαδικασία . . . . .	160
Φινάλε 74	Μπλοκαρισμένα δεμένα πιόνια. . . . .	165
Φινάλε 75	Ο επιτιθέμενος πύργος βρίσκεται μπροστά από το πιόνι του στην 7η γραμμή. . . . .	167
Φινάλε 76	Η Άμυνα Vancura εναντίον δύο πιονιών . . . . .	168
<b>12.</b>	<b>Φινάλε πιονιών . . . . .</b>	<b>169</b>
Φινάλε 77	Διπλωμένα πιόνια. . . . .	169
Φινάλε 78	Απομονωμένα πιόνια . . . . .	170
Φινάλε 79	Μπλοκαρισμένα πιόνια. Τετράγωνα κλειδιά. . . . .	172
Φινάλε 80	Λιγότερο προωθημένα (ή ακριανά) μπλοκαρισμένα πιόνια. . . . .	174
Φινάλε 81	Πιόνια σε διπλανάς στήλες. . . . .	177
Φινάλε 82	Ελεύθερα πιόνια. Ελιγμοί με διπλό στόχο . . . . .	177
Φινάλε 83	Ακριανά πιόνια και ένα μακρινό ελεύθερο . . . . .	181
Φινάλε 84	Το ελεύθερο πιόνι είναι κεντρικό και κοντά . . . . .	184
Φινάλε 85	Ελεύθερο πιόνι του αξιωματικού στην ίδια πτέρυγα . . . . .	187
Φινάλε 86	Η αμυνόμενη πλευρά έχει μετακινήσει το πιόνι της. Τρίγωνο . . . . .	188
Φινάλε 87	Πιόνια 'η' και 'θ' εναντίον 'θ' . . . . .	190
Φινάλε 88	Βασιλιάς εναντίον δύο ελεύθερων πιονιών. . . . .	196
Φινάλε 89	Δεμένα ελεύθερα πιόνια . . . . .	198

Φινάλε 90	Μακρινά ελεύθερα πιδόνια . . . . .	200
Φινάλε 91	Διπλωμένα πιδόνια . . . . .	201
Φινάλε 92	Διασπάσεις όταν ο βασιλιάς είναι μακριά . . . . .	202
<b>13. Ανισορροπία υλικού . . . . .</b>		<b>204</b>
Φινάλε 93	Ματ με Αξιωματικό και Ίππο . . . . .	204
Φινάλε 94	Ο βασιλιάς στην άκρη . . . . .	209
Φινάλε 95	Ο βασιλιάς μακριά από την άκρη. Άμυνα Cochrane . . . . .	213
Φινάλε 96	Άμυνα της 2η γραμμής . . . . .	217
Φινάλε 97	Πύργος + Πιδόνι του αξιωματικού στην 6η γραμμή . . . . .	219
Φινάλε 98	Πύργος + Ακριανό πιδόνι εναντίον Αξιωματικού . . . . .	221
Φινάλε 99	Βασίλισσα εναντίον Πύργου + Πιονιού . . . . .	224
Φινάλε 100	Βασίλισσα εναντίον Πύργου + Ακριανού Πιονιού . . . . .	227
<b>14. Τελικό τεστ . . . . .</b>		<b>229</b>
	Λύσεις . . . . .	236
<b>15. Παράρτημα . . . . .</b>		<b>243</b>
<b>Βιβλιογραφία . . . . .</b>		<b>251</b>
<b>Ευρετήριο παικτών . . . . .</b>		<b>253</b>

## ΦΙΝΑΛΕ 28 Το ακριανό πιόνι. Πλευρική πίεση

### Πατ στη γωνία

Θέση 5.13



Το ακριανό πιόνι δε μπορεί να σώσει την παρτίδα με υποπροαγωγή σε ίππο. Ωστόσο, οι ευκαιρίες για πατ ισοφαρίζουν αυτό το μειονέκτημα.

**1. ♖β8+ ♔α1!**

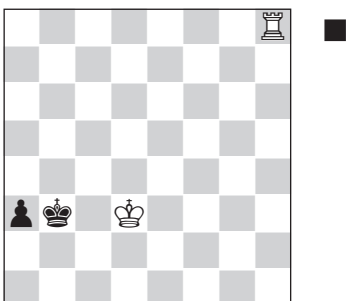
Ο βασιλιάς κρύβεται πίσω από το πιόνι αλλά βρίσκεται σε θέση πατ. Έτσι δεν υπάρχει χρόνος για τον λευκό βασιλιά να πλησιάσει το πιόνι, και είναι ισοπαλία. Θα ήταν επίσης ισοπαλία με οποιοδήποτε άλλο πιόνι. Βέβαια με οποιοδήποτε άλλο πιόνι το 1...♕α3? θα ήταν σωστό για την ισοπαλία, αλλά εδώ στην άκρη της σκακιέρας η προαγωγή κρύβει κινδύνους: 2.♕γ2!+- Και τα μαύρα δεν έχει σημασία τι προαγωγή θα επιλέξουν αφού τα λευκά θα το κόψουν.

**2. ♜α8** (το 2.♕γ2 είναι πατ) **2... ♕β2 3. ♜β8+ ♔α1! 4. ♜γ8 ♕β2=**

Ας δούμε τώρα τι γίνεται όταν η πλευρική πίεση συμβαίνει μία γραμμή παραπάνω.

### Η κρίσιμη θέση

Θέση 5.14



Στα φινάλε «Πύργος εναντίον Πιονιού», αυτή είναι η θέση κλειδί που πρέπει απομνημονεύσεις. Οι θέσεις στις οποίες το αποτέλεσμα δεν είναι ξεκάθαρο, χρειάζονται ανάλυση. Αυτή είναι μία κρίσιμη θέση, γιατί, με τα μαύρα να έχουν την κίνηση, είναι ισοπαλία ενώ αν παίζουν τα λευκά, κερδίζουν (παίζοντας απλά 1. ♜β8+).

Επιπλέον, όπως θα δούμε και στα παρακάτω διαγράμματα, τα πράγματα διαφέρουν εάν μετακινήσουμε τα κομμάτια μία σειρά επάνω ή κάτω. Επίσης δεν έχει σημασία σε ποιο τετράγωνο βρίσκεται ο πύργος (η εξαίρεση είναι το τετράγωνο β8).

**1... ♖β2!**

Αποτρέποντας την προώθηση. 1...α2? 2. ♖β8+ ♕α3 3. ♕γ2! και τα λευκά κερδίζουν γιατί ο ίππος στη γωνία πάντα χάνει: 3...α1♘+ 4. ♕γ3+-.

**2. ♖β8+**

Και οι υπόλοιπες κινήσεις δεν κερδίζουν: **2. ♕δ2 α2! (Θέση 5.13)** 3. ♖β8+ ♕α1! Εικόνα πατ! **2. ♖θ2+ ♕β3! =**. Τυπικό χαρακτηριστικό: όταν ο πύργος δεν βρίσκεται στο σωστό σημείο (δεν είναι δηλαδή έτοιμος να δώσει σαχ από τη στήλη), η καλύτερη λύση είναι να εμποδίσει τον αντίπαλο βασιλιά (2... ♕β1? 3. ♕γ3+-, 2... ♕γ1? 3. ♕γ3).

**2... ♕γ1!**

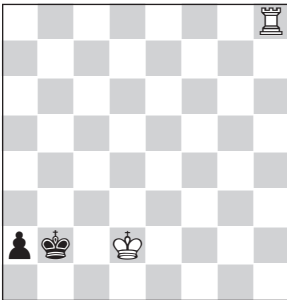
Αφού δεν υπάρχει χρόνος για πατ, δεν υπάρχει λόγος να εμποδίσει το πiónι.

**3. ♕γ3 (3. ♖α8 ♕β2) 3...α2 4. ♖α8 ♕β1 5. ♖β8+ ♕γ1! =**

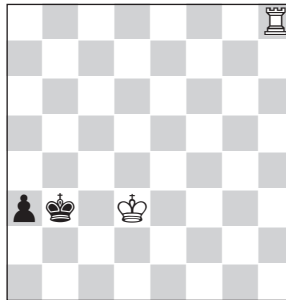
Η σιγουριά του πατ: αυτή θα συνέβαινε εάν ο λευκός βασιλιάς ήταν στο δ2, αλλά τώρα μετά από 5... ♕α1?? έχουμε 6. ♖ζ8 και ματ.

**Συμπέρασμα: Το ακριανό πiónι δεν είναι πιο αδύνατο από τα υπόλοιπα εναντίον της πλευρικής πίεσης του βασιλιά, χάρη στις ευκαιρίες για πατ.**

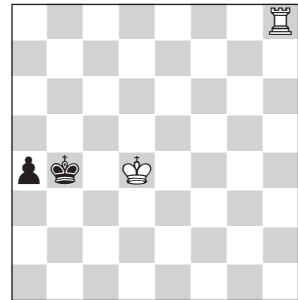
### Θέσεις με πλευρική πίεση



**Ισοπαλία, δεν έχει σημασία ποιος παίζει – πατ**



**Αν παίζουν τα λευκά, κερδίζουν  
Αν παίζουν τα μαύρα, κάνουν ισοπαλία**



**Τα λευκά κερδίζουν,  
ανεξάρτητα από το ποιος έχει την κίνηση**

Ελέγξτε αυτές τις τρεις θέσεις σαν **Άσκηση**. Εάν μετακινήσουμε τους δύο βασιλιάδες και το πiónι προς τα δεξιά, τα πράγματα δεν αλλάζουν, αλλά μερικές άμυνες διαφέρουν. Μπορείτε να το ελέγξετε και αυτό ως **Άσκηση**.